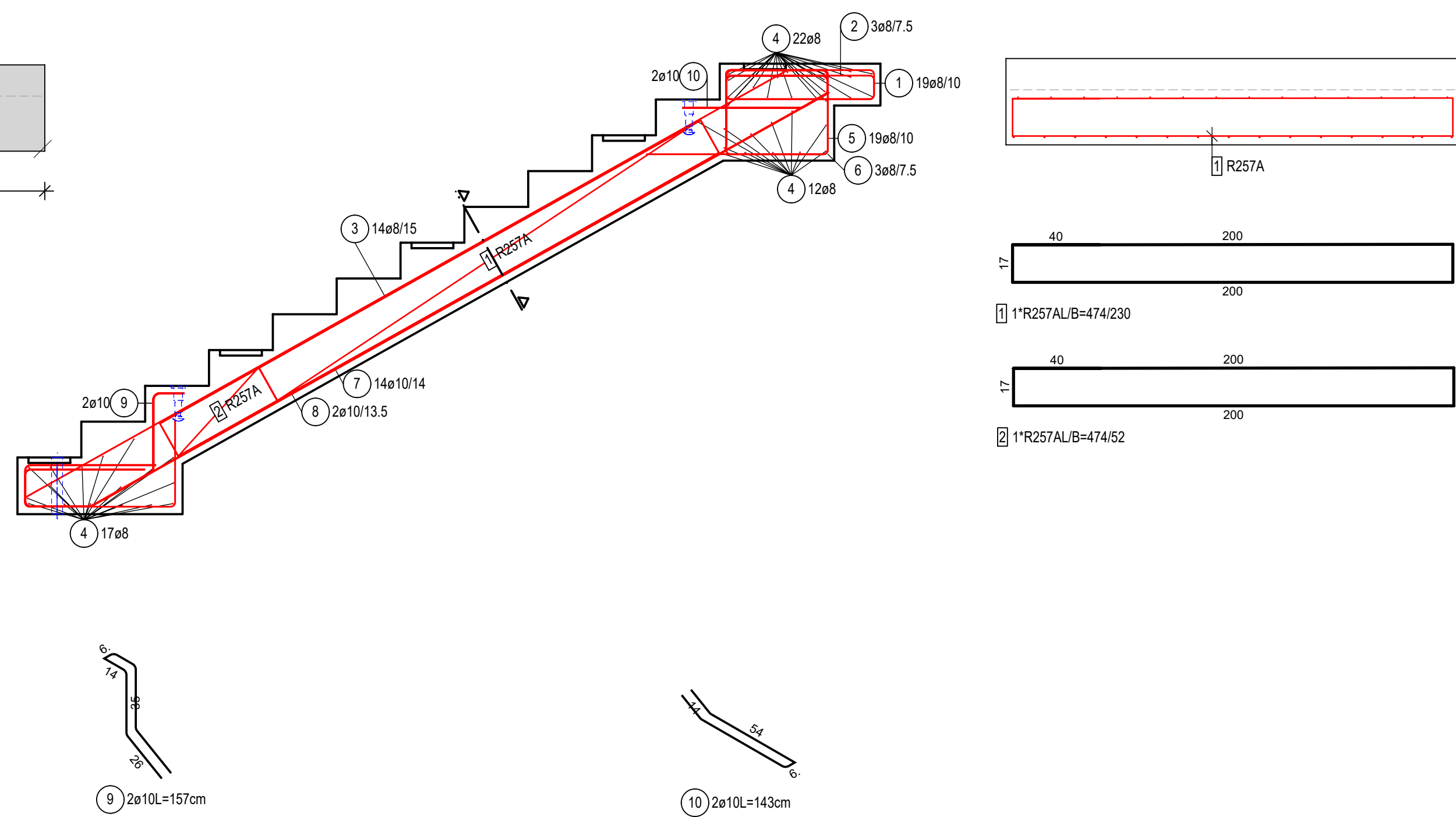
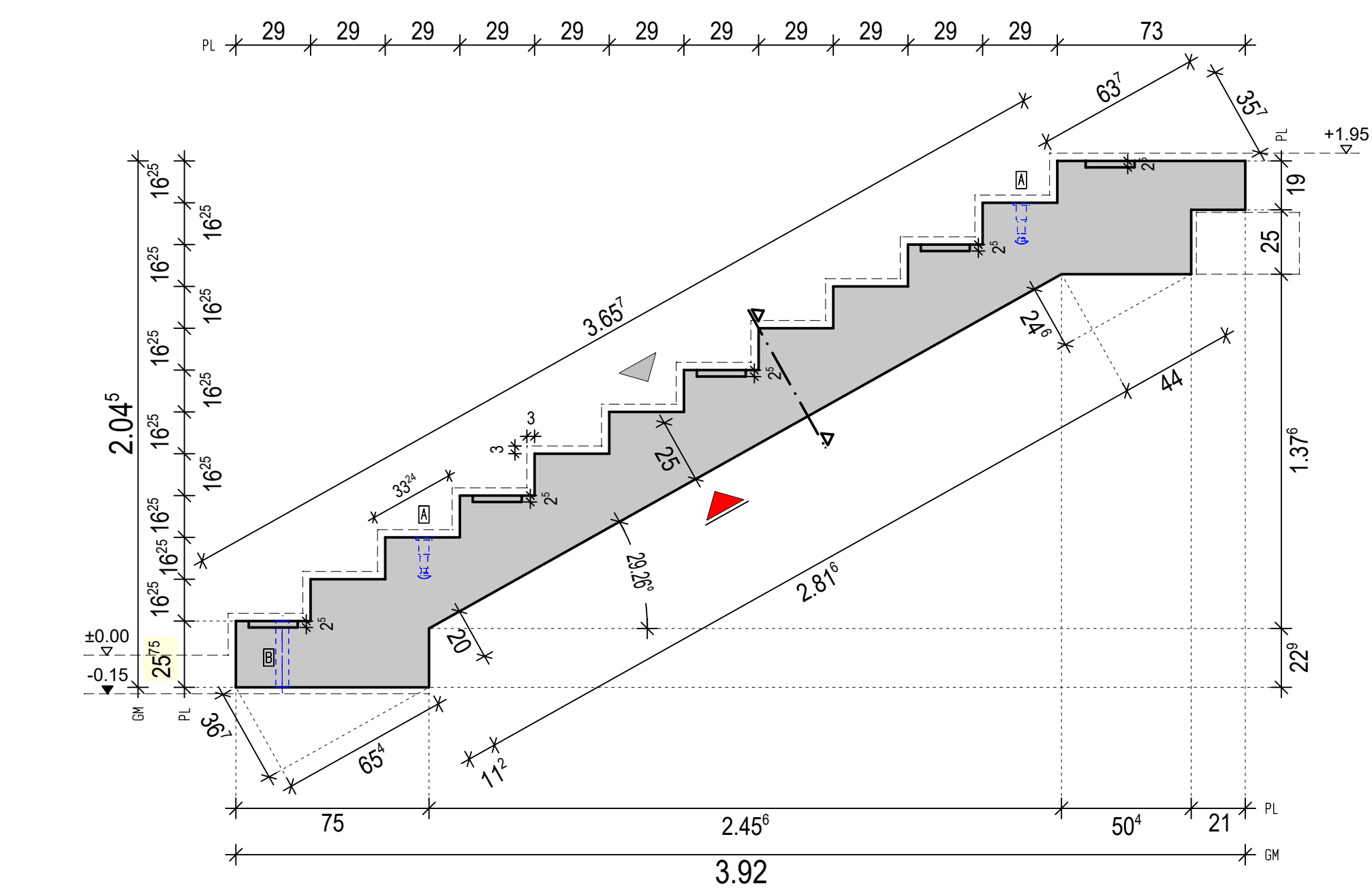


## SEITENANSICHT



## Mattenliste

PosNr	Stück	Mattenbezeichnung	Länge [m]	Breite [m]	Masse [kg]
1	1	R257A	4.740	2.300	32.55
2	1	R257A	4.740	0.520	7.30

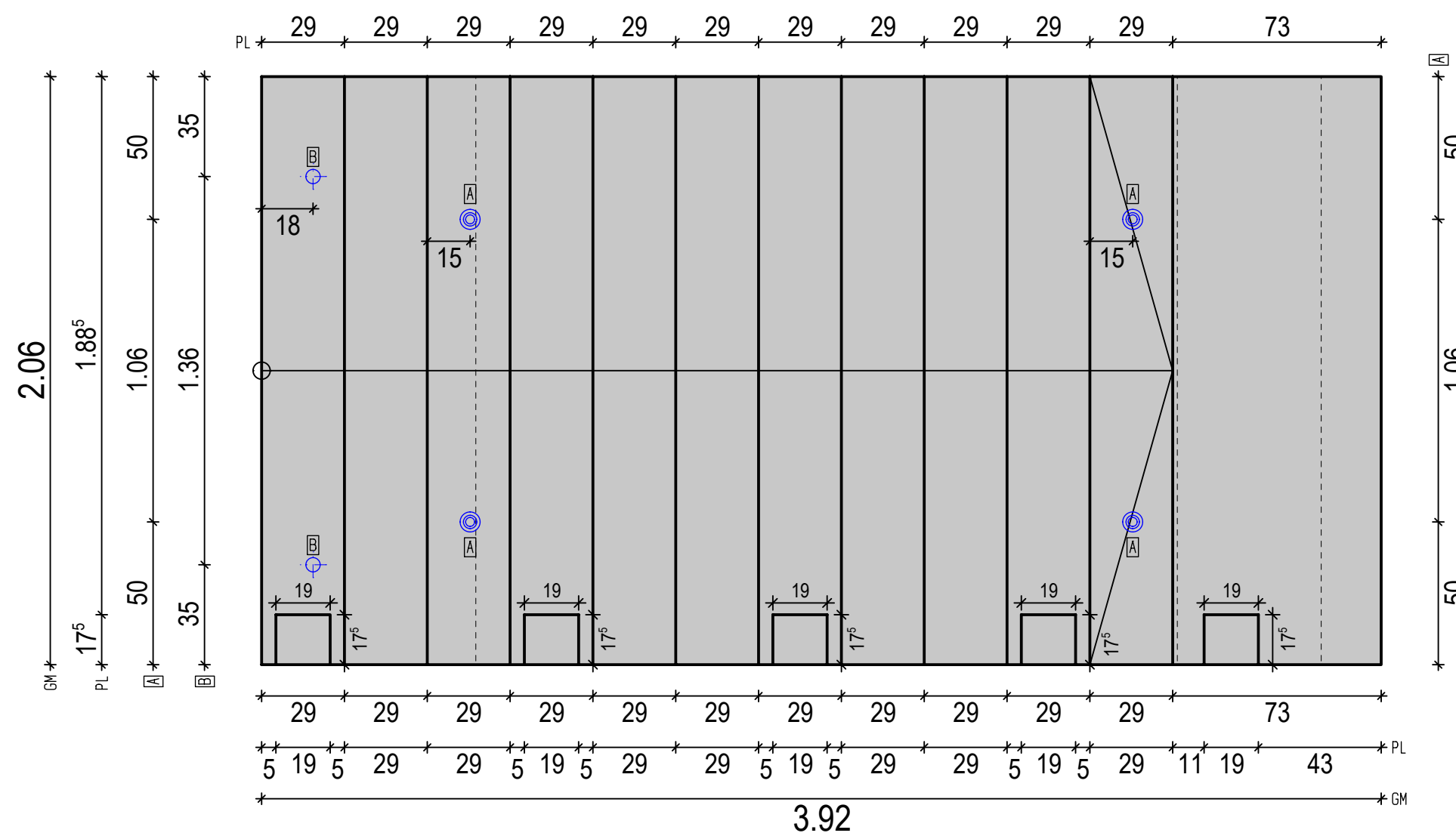
Gesamtmasse [kg]: 39,85

## Stabliste

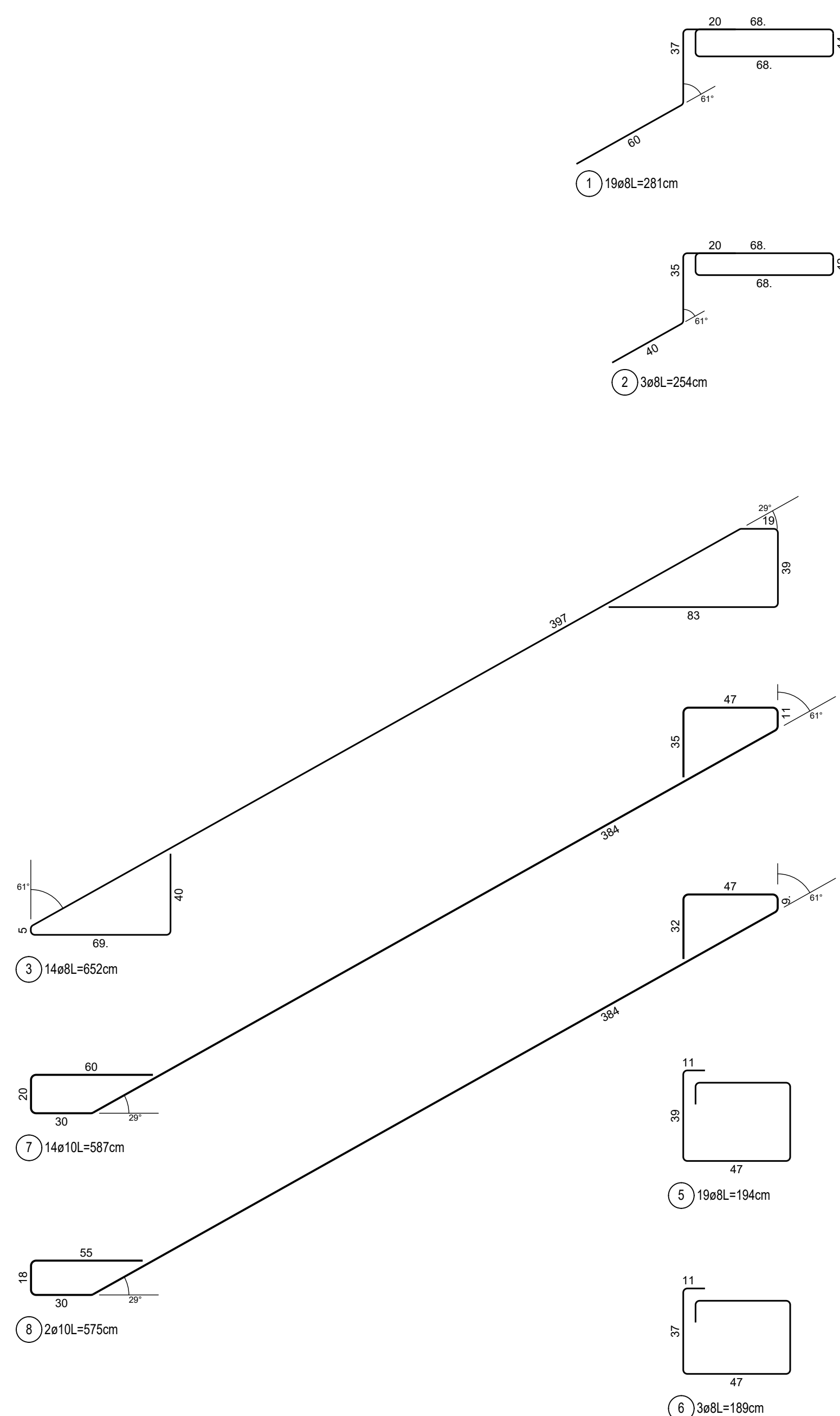
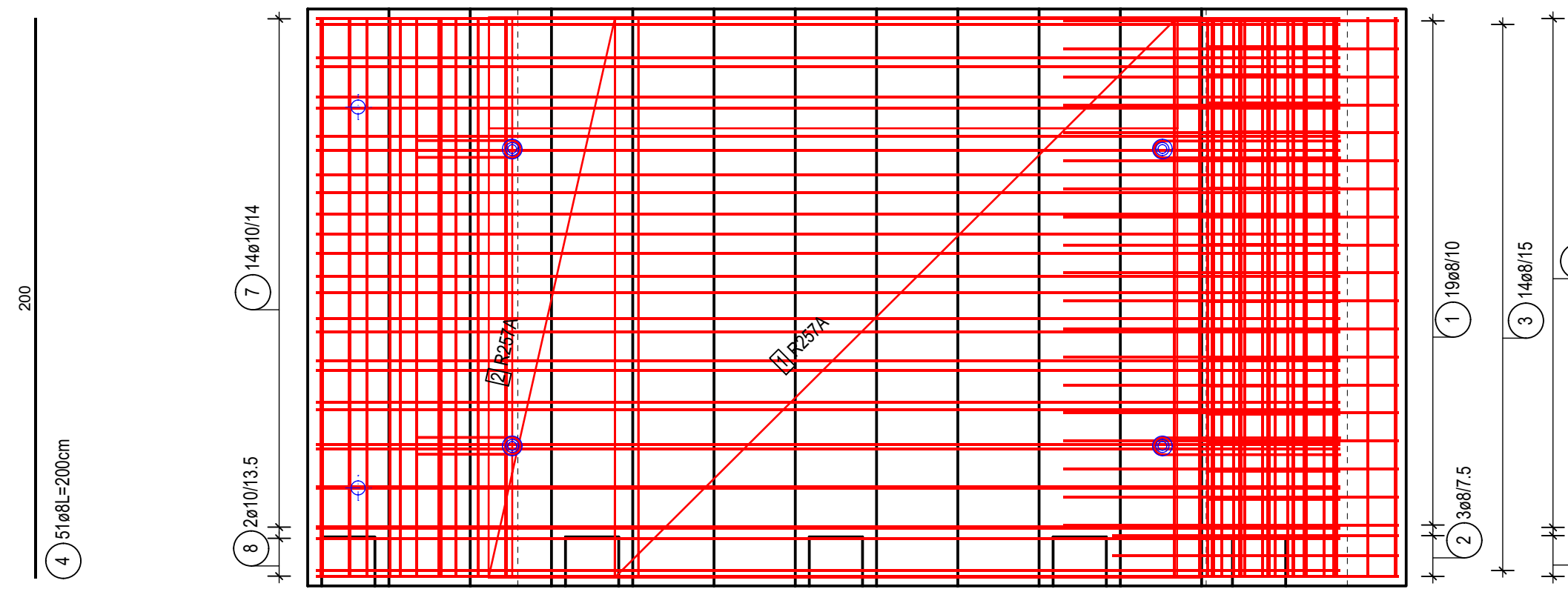
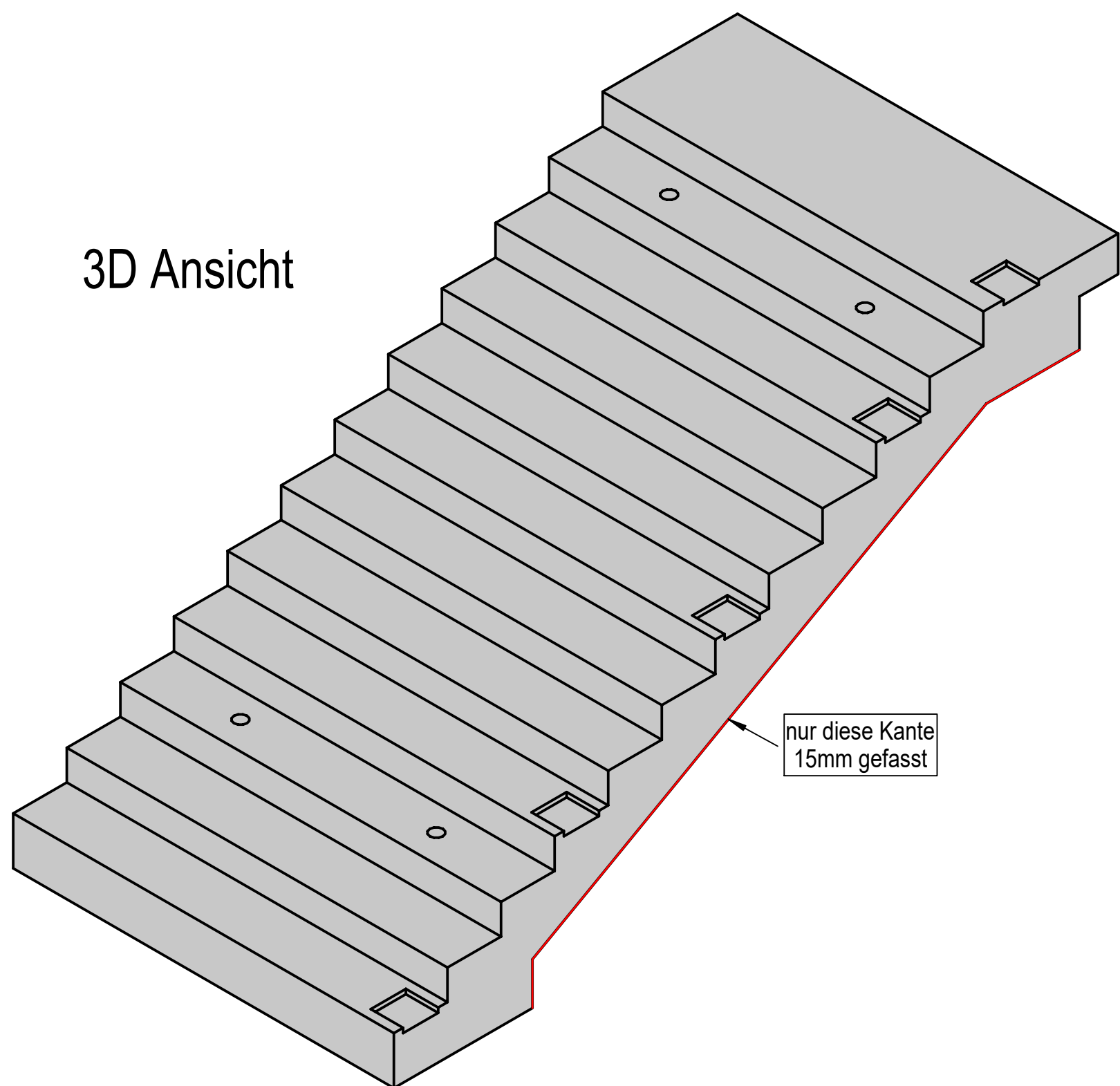
Pos.	Stück	ø [mm]	Einzel Länge [m]	Gesamt Länge [m]	Masse [kg]
1	19	8	2.81	53.39	21.09
2	3	8	2.54	7.62	3.01
3	14	8	6.52	91.28	36.06
4	51	8	2.00	102.00	40.29
5	19	8	1.94	36.86	14.56
6	3	8	1.89	5.67	2.24
7	14	10	5.87	82.18	50.71
8	2	10	5.75	11.50	7.10
9	2	10	1.57	3.14	1.94
10	2	10	1.43	2.86	1.76

Gesamtmasse [kg]: 178.76

## ANSICHT FÜLLSEITE



### 3D Ansicht



**TREPPE**

Steigungsverhältnis
12 STG 16.25/29.0
Laufplatte
Breite: 2,06m
Dicke: 25cm
Belag
3,0/3,0 cm
Einstellmaß Hypothense
22x:731.33 cm
18x:598.36 cm

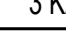
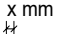
**FASE**

BETONDECKUNG		
BAUTEIL		
oben	unten	seitlich
3,0	3,0	3,0


  

KONSOLE		
oben	unten	seitlich
2,5	2,5	2,5

**FASE**

<p>3 KANTLEISTE <math>x = \text{mm}</math></p> 
<p>SILIKON <math>r = 3 \text{ mm}</math></p> 

## LEGENDE

<b>SCHALSEITE</b>	
kein Symbol	SCHALGLATT
	MATRITZE (Struktur)
<b>FÜLLSEITE</b>	
	ABGEZOGEN
	GEGLÄTTET
	MASCHINELL GEGLÄTTET
	RAU (aufgeraut)
<b>ENDBEARBEITUNG</b>	
	SONDER OBERFLÄCHE (sandgestrahlt, gewaschen, gesickert, gefüllt)

## EINBAUTEILE

Pos.	Artikelnummer	Bezeichnung	Stück	Länge	Fläche
A	0216054	Schraubanker RD30 4,0to verz.	4		
B	0209034	PVC-Rohr DN50	2	0.515 m	

## PRODUKTIONSHINWEIS

SCHALUNGART		ERZEUGNISNUMMER
IN EINBAULAGE		40
ENDBEHANDLUNG		
---		
TRANSPORT- ABMESSUNG	LÄNGE m	4,42
	BREITE m	2,06
	HOHE m	0,64

BEWEHRUNG	BETON
-----------	-------

Stahlgüte	Eisengewicht	BETONMENGE	GEWICHT
B500 A	218,60 kg	3.00 m³	7.62 to
Biegerollendurchmesser		BETONGÜTE	EXP-KLASSEN
		C30/37	XC1/MC/F30
		EINFÄHRUNG	
		---	
		REZEPTNUMMER	
		---	

INDEX	ÄNDERUNGSVERMERK	BEARBEITER	DATUM
A	Änderungen I. Architekt eingearbeitet	TS	16.11.2021
B	PRODUKTIONSFREIGABE	TS	19.11.2021
C			
D			
E			
F			
G			
H			

Projekt: NBSt.Georg Grund-u.Mittelschule, Bad Aibling

Auftraggeber: Pfeiffer, Rosenheim

Planinhalt: T10 - TRH 4 FT01 EG

Plancode - ext Plannr: ---



GEZEICHNET TS	ERSTELLDATUM 27.10.2021	FREIGABEDATUM 19.11.2021	INDEX A
MASSSTAB M 1: 20	PROJEKTNUMMER 21621	PLANNUMMER T10	ANZAHL 1

$$H/B = 841 / 1189 (1.00m^2)$$

PLANBAR